

Passo a passo – Caixa Porta Óculos



Material:

- Kit para cartonagem *Sem Igual* mod. Cx. Óculos; - 2 cortes de tecido 100% algodão tamanho 65 x 40 cm; - Pincel; -Espátula de plástico; - Rolinho de espuma; -Cola branca; -Cortador circular; - Base de corte; - Cantoneira fio de cabelo;

KIT147						Kit para Cx. Porta Óculos					
Peça 1	Base caixa (papelão cinza) 1x	Peça 7	Base tampa (papelão cinza) 1x	Peça 12	Acab. Tampa (papel cartão) 1x						
Peça 2	Lateral maior caixa (papelão cinza) 2x	Peça 8	Lateral maior tampa (papelão cinza) 2x	Peça 13	Lateral maior interna (papelão cinza) 2x						
Peça 3	Acab. Lateral maior (papel cartão) 2x	Peça 9	Acab. Lateral maior tampa (papel cartão) 2x	Peça 14	Lateral menor interna (papelão cinza) 2x						
Peça 4	Lateral menor caixa (papelão cinza) 2x	Peça 10	Lateral menor tampa (papelão cinza) 2x	Peça 15	Divisória maior 4X						
Peça 5	Acab. Lateral menor (papel cartão) 2x	Peça 11	Acab. Lateral menor tampa (papel cartão) 2x								

Dica: antes de começar o revestimento leia as instruções e faça o reconhecimento de todas as peças do kit. Use cola sempre o suficiente, não é necessário exagero. Para o revestimento sempre espalhar cola com o pincel, alisar com o rolinho para deixar uniforme e evitar manchas de cola. Sobrepor à peça no tecido. Virar a peça e alisar o tecido com a mão e usar a espátula de dentro para fora para retirar as imperfeições e eventuais bolhas. **MATERIAL SENSÍVEL AO CALOR E UMIDADE!**

Passo 1: Revestimento e montagem da caixa – peças 1,2,4



A Peça 1 possui alguns meio cortes, eles servirão como um guia para colagem das divisórias. Retire uma pequena camada conforme a foto.

Cole o tecido escolhido para a parte interna da caixa na peça 1 (base), com o cortador refil todas as laterais sem deixar sobra. Para as laterais, colar o tecido deixando 2 cm de sobra nas duas laterais e na parte superior, faça as diagonais usando a cantoneira fio de cabelo e refil a parte de baixo sem deixar sobras. Comece a montagem pela lateral menor, passe cola na borda da lateral menor da caixa, cole fita adesiva e cole a lateral menor (peça 4), repita o processo para colar a lateral maior, segundo para a outra menor e finalizando com a maior. Espere 30 minutos para secagem.

Passo 2: Revestimento e montagem da tampa – peças 7, 8, 10

Repita o mesmo procedimento do passo 1 para revestimento e montagem da tampa. A diferença está na abertura que tem na tampa. Corte o tecido que está cobrindo a abertura deixando 2 cm de sobra, os cantos têm uma diagonal, corte o tecido com a tesoura até encostar no papelão e vire e cole o tecido fazendo o arremate.

Passo 3: revestimento da peça 13 e 14

Escolha o tecido que ficará na parte interna da caixa, colar o tecido deixando 2 cm de sobra nas duas laterais e na parte superior, faça as diagonais usando a cantoneira fio de cabelo e refil a parte de baixo sem deixar sobras. Cole as laterais menores primeiro depois faça a maior. Com a caixa montada no passo 1 já seca comece a colar as laterais maiores primeiro, depois cole as menores.

Passo 4: Revestimento dos acabamentos da tampa – peça 12

Escolha o tecido que ficará na parte de fora da caixa e da tampa, cole o tecido deixando 1,5 cm de sobra em todas as laterais. Faça as diagonais com a cantoneira mas não vire o tecido. Deixe uma margem de 2 cm na parte interna e corte o excesso do tecido. Da mesma forma que fez no passo 2. Antes de colar o acabamento na tampa você deverá colar o acetato. Cuidado para não manchar o acetato com cola.

Sem Igual Artesanato Exclusivo. Porque a arte faz parte!

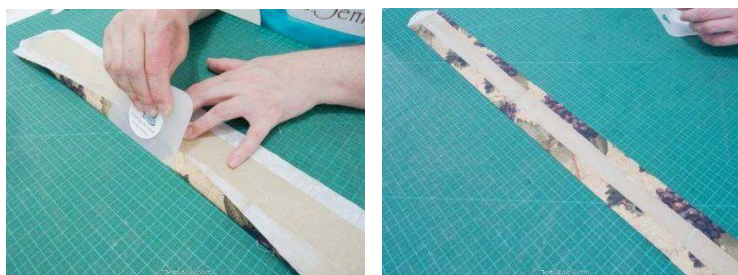
Passo 5: Fixando os acabamentos na caixa e tampa.

Cole um papel kraft ou sulfite no fundo da sua caixa e cole o tecido desejado. Deixe 2 cm de todos os lados e vire e cole. As pontinhas que formarem nos cantos poderão ser cortadas com tesoura. Para os acabamentos laterais, comece colando os maiores e depois finalize com os menores. Repita o mesmo processo para revestir a tampa.

Passo 6: Revestimento dos acabamentos externos caixa e tampa – peças 3, 5, 9, 11.

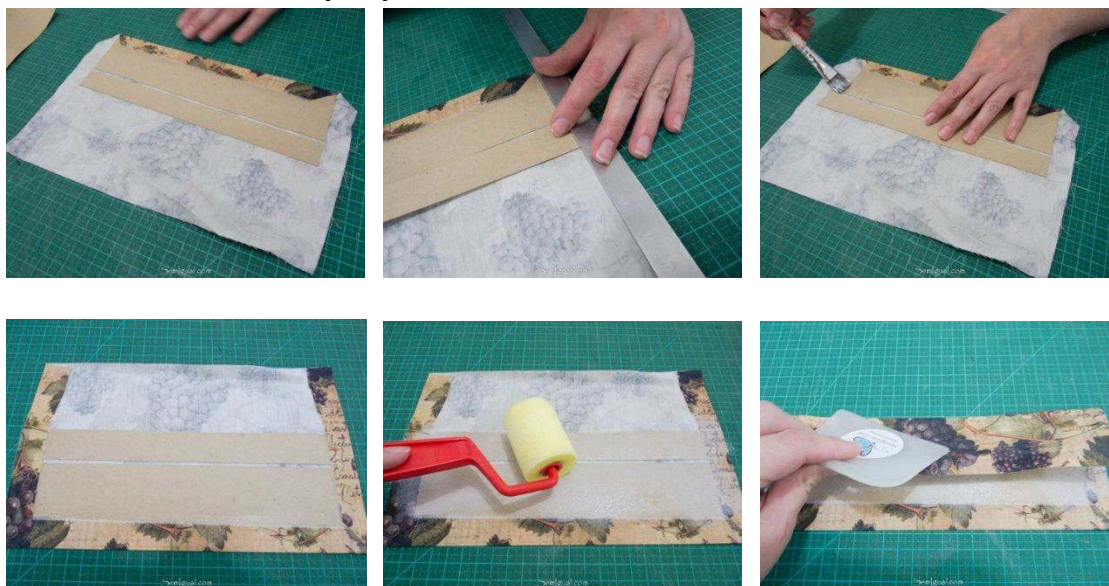
Escolha o tecido que ficará na parte de fora da caixa e da tampa, cole o tecido deixando 1,5 cm de sobra em todas as laterais. Você deverá alinhar as peças na seguinte ordem 5 – 3 – 5 e para tampa 11 – 9 – 11. Reverte uma peça 3 e uma 9 para o passo 7.

Posicione os 3 acabamentos numa única tira de tecido, use uma régua para que todas as peças fiquem alinhadas. Uma dica é começar a colagem pelo acabamento do meio, assim ficará mais fácil. Sempre use a régua para alinhar as peças e lembre-se de deixar uns 2mm entre elas. Passe cola no acabamento da frente e cole no tecido. Repita o processo para os dois outros acabamentos. E o mesmo processo deverá ser feito para os acabamentos da tampa.



A cada peça que colar, vire e passe a espátula para alisar o tecido, sempre de dentro pra fora, não empurre o tecido. Faça as diagonais com a cantoneira fio de cabelo e cole as sobras de cima e de baixo deixando as laterais menores sem arrematar. Cole estes dois conjuntos nas peças, caixa e tampa. Use fita crepe para deixar tudo no lugar, depois de seco você pode retirar as fitas

Passo 7: Formando a dobradiça Peças 3 e 9



Com os dois acabamentos externos que sobraram cole no tecido primeiro o maior, depois o menor deixando uma sobra de tecido suficiente para cobrir até a metade do revestimento maior. Use uma régua para alinhar as duas peças. Arremate a parte de baixo, depois as duas laterais. E por último, passe cola em toda extensão e vire a parte de cima com a ajuda da espátula. Passe cola na tampa, alinhe bem com o acabamento, fixe com a fita crepe. Repita o processo na caixa.

Passo 8: revestimento das divisórias – Peças 15

Passe cola na divisória Peça 15, alise com o rolinho e revista com o tecido e alise bem com a mão e a espátula. O tecido deverá ser suficiente para abraçar os dois lados da divisória. Corte o excesso de tecido com o cortador circular ou tesoura.

Deixe secar.

Passe cola nas bordas das divisórias e encaixe nos sulcos deixados na base no passo 1, eles serão o seu guia para que a divisória fique retinha no lugar.